

栗駒山麓ジオツアー

湯浜ロングトレイル

登山上級者
健脚向け

2014年 雨天決行

7月5日(土)・6日(日)

旅行代金：15,000円

花の百名山・栗駒山
湯浜コース山開き記念登山



歩く時間は約7時間!! 全長約12km!!
標高差はナント1,000m!!

花の百名山「栗駒山」湯浜コースの山開きを記念して、1日目はジオサイトを巡り、2日目は湯浜コースから栗駒山の山頂を目指して登山します。湯浜コースは、ブナの森・お花畑・大雪渓・山頂まで変化に富んだロングトレイルが楽しめる人気のコースです。栗駒山を知り尽くしたプロのガイドチーム「花山山岳会」がサポートします。

時間	スケジュール
1日目 7月5日(土)	
14:00	栗原市築館総合支所(集合場所①)
14:15	栗原市役所(集合場所②)
14:30	栗原市一迫総合支所(集合場所③)
15:00	栗駒山麓ジオツアー ・牛淵渓谷(花山ダム)見学 ・淵牛館トレッキング(約2km)
16:30	宿泊施設に移動・夕食・宿泊
2日目 7月6日(日)	
5:00	花山温泉「温湯山荘」出発
5:45	湯浜温泉「三浦旅館」到着
6:00	安全祈願祭
6:30	湯浜ロングトレイル(夏山開き記念登山) ・登り：湯浜コース(約9.2km) ・下り：中央コース(約3km)
13:15	いわかがみ平
13:30	ハイルザーム栗駒(休憩) ※入浴料別途
15:20	栗原市一迫総合支所(解散)
15:35	栗原市役所(解散)
15:50	栗原市築館総合支所(解散)

【注意事項・連絡事項】

- ・軽装での参加は御遠慮ください。
- ・天候によって、気温が10℃以下になる場合があります。しっかりとした登山の装備をお願いします。
- ・湯浜温泉「三浦旅館」は携帯電話の電波が一切入りません。
- ・天候によりコースを変更する場合があります。コースの変更、悪天候による中止の場合、旅行代金の返金はできませんのであらかじめご了承ください。
- ・2日目の朝食は朝昼兼用のおにぎり弁当です。
- ・参加申込後のキャンセルにつきましては、前日は半額、当日は全額のキャンセル料を申し受けます。
- ・賠償責任保険・傷害保険加入いたします。イベント中の事故に関しましては、保険内での処置・補償を行います。それ以上の責任は負いかねます。ご心配な方はご自身で登山保険等にご加入下さい。

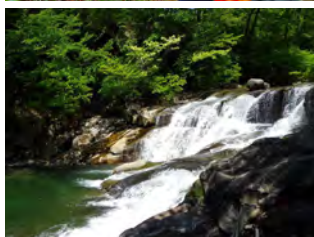
【申込・問い合わせ先】

【旅行企画・実施】宮城県知事登録旅行業第3-348号
一般社団法人 栗原市観光物産協会
TEL 989-5612 宮城県栗原市志波姫新熊谷284-3(JRくりこま高原駅内)
TEL.0228(25)4166 FAX.0228(25)4182
Email kurihara-kb@grace.ocn.ne.jp URL http://kurihara-kb.net/
募集型企画旅行実施可能地域 【栗原市、大崎市、登米市、一関市、湯沢市、東成瀬村】
旅行業務取扱管理者とは、お客様の旅行を取り扱う店での取引に関する責任者です。この旅行契約に関して不明な点があれば、記載の取扱管理者にご遠慮なくお尋ねください。
(総合旅行業務取扱管理者 高橋 義明)



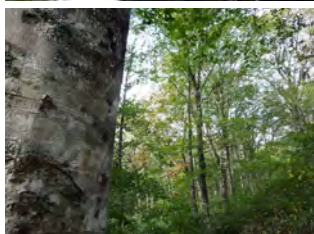
【服装・持ち物】

登山に適した服装、防水性のある登山靴・帽子、手袋、レインウェア、飲料水、行動食、タオル、着替え、スパッツ(渡渉点やぬかるみが多数有り)、リュック



【宿泊先・募集人数】

- ①山小屋泊プラン
ランプの宿
湯浜温泉「三浦旅館」
定員：15人(男女別相部屋)
- ②ホテル泊プラン
花と山と関所の宿
花山温泉「温湯山荘」
定員：10人(男女別相部屋)
<最少催行人数：①、②合計で5人>



【ガイド】

- 1日目 / ジオガイド 佐藤鉄也
- 2日目 / 花山山岳会
三浦長美、渡部秀樹、太宰智志

【申込締切】

定員になり次第申込締切

【申込先】 一般社団法人 栗原市観光物産協会 ☎0228(25)4166 FAX0228(25)4182
 ✉kurihara-kb@grace.ocn.ne.jp 〒989-5612 宮城県栗原市志波姫新熊谷 284-3

(ふりがな)			生年月日	性別
氏名				男・女
住所	〒			
電話番号			携帯電話	
FAX			携帯メール	
宿泊プラン	※利用する宿泊プランの□にチェックを入れるか○で囲んでください。 <input type="checkbox"/> ①山小屋泊プラン (湯浜温泉 三浦旅館) <input type="checkbox"/> ②ホテル泊プラン (花山温泉 温湯山荘)			
集合場所	※利用する集合場所の□にチェックを入れるか○で囲んでください。 <input type="checkbox"/> 栗原市築館総合支所 駐車場 <input type="checkbox"/> 栗原市役所 玄関前 <input type="checkbox"/> 栗原市一迫総合支所 玄関前			
※時間は予定です。 天候等の事情で変更 する場合があります。 ※集合場所からバスに 乗車して移動します。	[行き] 7月5日(土) 14:00 築館総合支所 駐車場 14:15 栗原市役所 玄関前 14:30 一迫総合支所 玄関前		[帰り] 7月6日(日) 15:20 一迫総合支所 玄関前 15:25 栗原市役所 玄関前 15:40 築館総合支所 駐車場	
(ふりがな)			生年月日	性別
同行者氏名				男・女
(ふりがな)			生年月日	性別
同行者氏名				男・女

仙台方面からお越しの場合 ※集合場所までの交通手段

【東日本急行高速乗合バス「仙台駅前ー一迫総合支所前線」】

[行き] 下り 仙台(西口バスプール) 13:10発 栗原市役所前 14:07着 一迫総合支所前 14:20着
 [帰り] 上り 一迫総合支所前 15:30発 栗原市役所前 15:42発 仙台(西口バスプール) 16:39着

- 募集型企画旅行契約
 - この旅行は、一般社団法人栗原市観光物産協会(以下「当社」という)が企画・実施する旅行であり、この旅行に参加されるお客様は当社と募集型企画旅行契約を締結することになります。
 - 当社は、お客様が当社の定める旅行日程に従って旅行に関するサービスの提供を受けることができるように手配し、旅程を管理することを引き受けます。
 - 旅行契約の内容・条件は、下記条件、出発前にお渡しする確定書面及び当社旅行業約款募集型企画旅行契約の部によります。
- 旅行のお申し込みと契約の成立時期
 - 当社所定の旅行申込書(以下、「申込書」)に所定の事項を記入のうえ、当社に提出しなければなりません。
 - 当社は電話その他の通信手段による募集型企画旅行契約の予約のお申し込みを受け付けることがあります。この場合、予約の時点では契約は成立しておらず、旅行者は、当社が予約の承諾の旨を通知した後、当社が定める期間内に、前条第一項又は第二項の定めるところにより、当社に申込書を提出しなければなりません。
 - 前項の定めるところにより申込書の提出があったときは、募集型企画旅行契約の締結の順位は、当該予約の受付の順位によることとなります。
 - 旅行契約は、当社らが契約の締結を承諾したときに成立するものとします。
- 旅行代金のお支払い

旅行代金は旅行日当日ご持参ください。
- 旅行代金に含まれるもの
 - 行程に明記された宿泊費、交通費、食事代、ガイド代、交通費、消費税が含まれます。
- 催行の中止

ご参加のお客様がパンフレットに明示した最少催行人員に満たない場合、当社は旅行の催行を中止する場合があります。この場合、旅行開始の前日から起算してさかのぼって14日より前に連絡させていただきます。
- 旅行条件・旅行代金の基準日

この本旅行条件は、2014年4月1日を基準としています。また、旅行代金は2014年4月1日現在の有効な運賃・規則を基準として算出しています。
- 個人情報の取扱い

当社は、旅行申込みの際に提出された申込書に記載された個人情報について、お客様との間の連絡のために利用させていただくほか、お客様がお申込みいただいた旅行において運送・宿泊機関等の提供するサービスの手配及びそれらのサービスの受領のための手続きに必要な範囲内で利用させていただきます。