

こんにちは、  
“こんちゅう”  
という宇宙



「昆虫」ということばから、  
みなさんはどんなものをイメージするでしょうか？  
足が6本ある生きもの、と定義を言うひと、  
子どもの頃よくつかまえたな～、と思いにひたるひと、  
虫！げっ！苦虫をかみつぶしたような顔をするひと、  
さまざまです。

はたしてわたしたちは、「昆虫」について  
どれ位知っているのでしょうか。  
わたしたちの体の何百分の1の大きさに、  
まだ知らぬ壮大な不思議が詰まっています。  
まさに宇宙のような存在、  
と言っても大げさではないかもしれません。  
先入観ではなく、五感で、  
「こんちゅう」の宇宙を拓いてみたい。

こんちゅう館は、地域のゆたかな自然と  
そこで生きる「こんちゅう」について、  
みなさんと共に学び、発見しながら、  
仲良くなれる場所にしていきます。



栗原 こんちゅう館  
市 サクチュアリセンターつきだて館

## 入館案内

- 【開館日】 火曜日～日曜日 ※土・日曜日、祝日も開館
- 【開館時間】 9:00～16:30
- 【休館日】 月曜日(祝日の場合は開館)、祝日の翌日、  
年末年始(12月29日～翌年1月3日)
- 【入館料】 無料 ※駐車場有り
- 【団体利用】 学校や施設、ツアー等の見学可能です  
お気軽にご相談ください。

## アクセス

- ・JR東北新幹線「くりこま高原駅」から車で約15分
- ・JR東北本線「新田駅」から車で約10分
- ・東北自動車道「築館インターチェンジ」から車で約15分



(問い合わせ先)

栗原 こんちゅう館

市 サクチュアリセンターつきだて館

〒987-2224 宮城県栗原市築館字横須賀養田20番地1

☎ 0228-22-7151

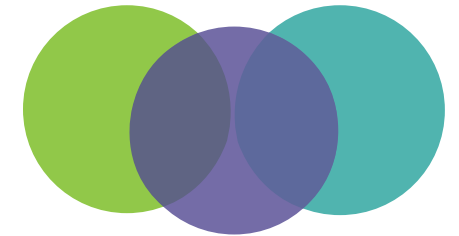
Email [kurihara.tn@gmail.com](mailto:kurihara.tn@gmail.com)

URL <http://ktnpr.com/kontyu/>

f [www.facebook.com/kuriharaInsectarium/](http://www.facebook.com/kuriharaInsectarium/)



こんにちは、  
“こんちゅう”  
という宇宙。

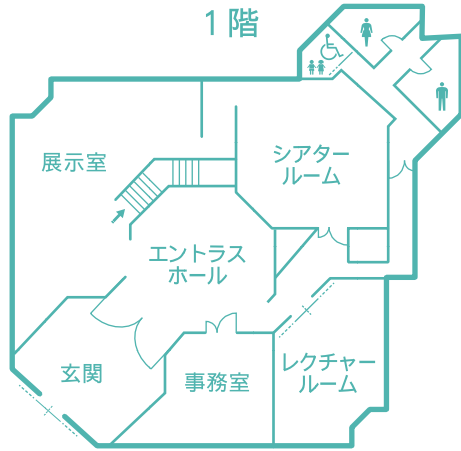


栗原 こんちゅう館

市 サクチュアリセンターつきだて館

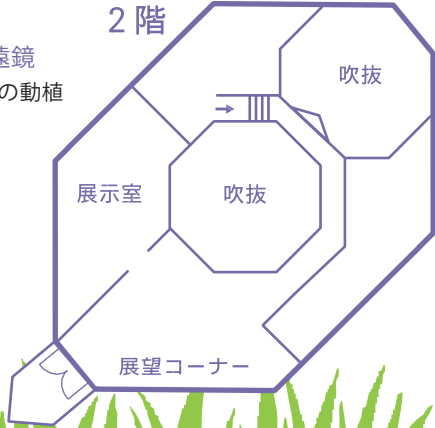
## 展示案内

「こんちゅう館」は、伊豆沼・内沼に数多く生息する昆虫の生態を標本や映像などで紹介している施設です。世界中の蝶や甲虫の標本も展示しています。小さな“こんちゅう”から広がる世界を通じて、自然と人の営みを学ぶミュージアムです。



### ● 2階展望コーナー 2台の望遠鏡

大きな窓越しに望遠鏡で内沼の動植物を観察できます。



### ● 蓮の花と渡り鳥の餌付け



こんちゅう館がある伊豆沼・内沼で夏はハスの花を遊覧船で眺め、冬は渡り鳥の餌付けを楽しめます。

### ● 地域を楽しむいろいろな体験プログラム



モノづくり、ノルディックウォーキングやサイクリングなどのスポーツ、渡り鳥の観察など、いろいろな体験プログラムが楽しめます。(すべて予約制です)

## 施設概要

【名称】 栗原市サンクチュアリセンターつきだて館(昆虫館)  
 【入館料】 無料 【駐車場】 有り(無料)  
 【所在地】 〒987-2224 宮城県栗原市築館字横須賀養田 20 番地 1  
 【供用開始】 1993 (平成 5) 年 7 月 1 日  
 【敷地面積】 3,668 m<sup>2</sup> (スワンピア交流館含む)  
 【延床面積】 465.24 m<sup>2</sup>  
 【構造】 木造地上 2 階建 (事務室、展示室、シアター室、トイレ等)  
 【その他】 無料Wi-Fi、多目的トイレ、休憩スペース、販売コーナー  
 【設置者】 宮城県栗原市  
 【指定管理者】 ※ 2019 (平成 31) 年 4 月 1 日から



一般社団法人  
**くりはらツーリズムネットワーク**

〒989-5504 宮城県栗原市若柳字上畑岡敷味 45 番地  
 ☎ 090-4889-5310 Email kurihara.tn@gmail.com  
 URL <http://ktnpr.com/>

## 3つのサンク

伊豆沼・内沼には、鳥・淡水魚・昆虫をテーマにした3つのサンクチュアリセンターがあります。



**鳥館** 宮城県伊豆沼・内沼サンクチュアリセンター

【所在地】 〒989-5504 宮城県栗原市若柳字上畑岡敷味 17 番地 2  
 【設置者】 宮城県 【指定管理者】 (公財) 宮城県伊豆沼・内沼環境保全財団



**淡水魚館** 登米市伊豆沼・内沼サンクチュアリセンター

【所在地】 〒989-4601 宮城県登米市迫町新田字新沼 254 番地  
 【設置者】 登米市 【指定管理者】 (有) 伊豆沼農産

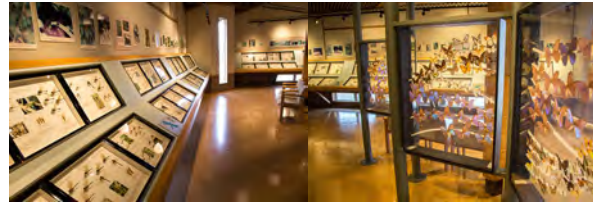


**昆虫館** 栗原市サンクチュアリセンターつきだて館

【所在地】 〒987-2224 宮城県栗原市築館字横須賀養田 20 番地 1  
 【設置者】 栗原市 【指定管理者】 (一社) くりはらツーリズムネットワーク



### ● 1階展示室 昆虫標本「伊豆沼・内沼の昆虫」



トンボやチョウ、バッタなど、伊豆沼・内沼に生息している昆虫の標本を展示しています。

### ● 1階レクチャールーム 休憩スペース



子どもが遊べるコーナーや絵本・渡り鳥などの書籍、雑誌などを置いています。レジャーやサイクリング、ランニングなどの休憩にご利用ください。

### ● 1階シアタールーム 『伊豆沼内沼昆虫記』



昆虫を通じて伊豆沼・内沼の四季を紹介する動画を上映しています。

【上映時間】 約 13 分  
 【スケジュール】 10:00 ~ 16:00

### ● 1階販売コーナー オリジナルグッズと特産品



オリジナルグッズや伝統工芸品、栗原市公式キャラクター「ねじりほんによ」グッズなどを販売しています。

### ● 2階展示室 昆虫標本「世界の昆虫」



世界のチョウや甲虫の標本を展示しています。

### ● こんちゅうスプレー

こんちゅう館のオリジナルグッズ。人にも昆虫にも地球にもやさしい天然成分由来のアウトドアスプレーです。

(価格: 1,300円)

